

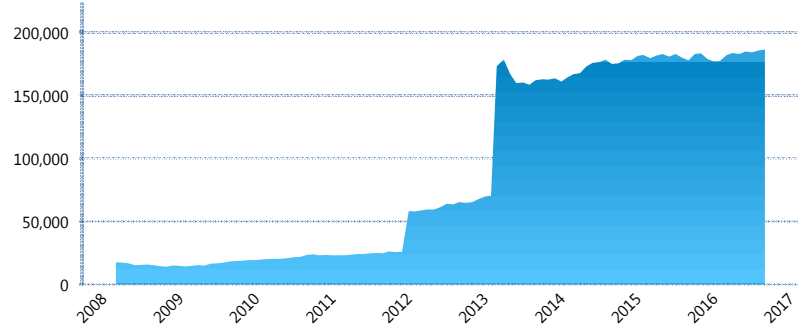
### I. INFORMACIÓN FINANCIERA

#### I) Detalles del Fondo

Detalles del Fondo	
Razón Social	Siefore XXI Banorte Desarrolla, S.A. de C.V.
Inicio de Operaciones	03/03/2008
Tipo de Fondo	Básica
Clave Bolsa	XXINTE3
Activos Administrados *	186,363
ISIN	MX54XX070021
Comisión Anual	1.01%
Administrador	Afore XXI Banorte, S.A. de C.V.
Director General	Lic. Francisco Tonatiuh Rodríguez Gómez
Presidente del Consejo	C. Fernando Solís Soberón

#### Activos Administrados \*

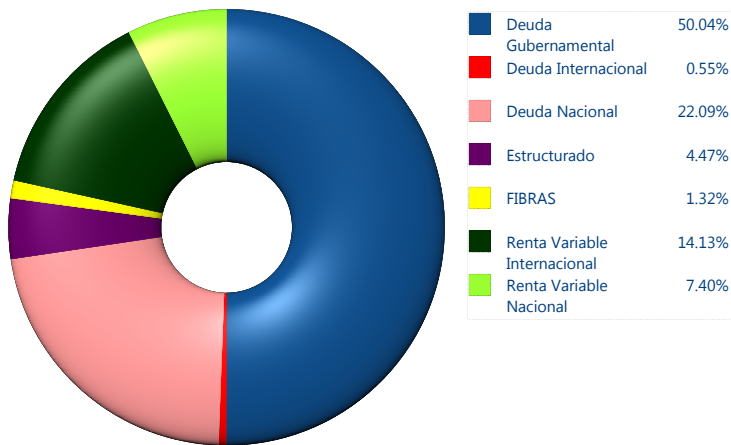
\$186,363



\*Cifras en millones de pesos

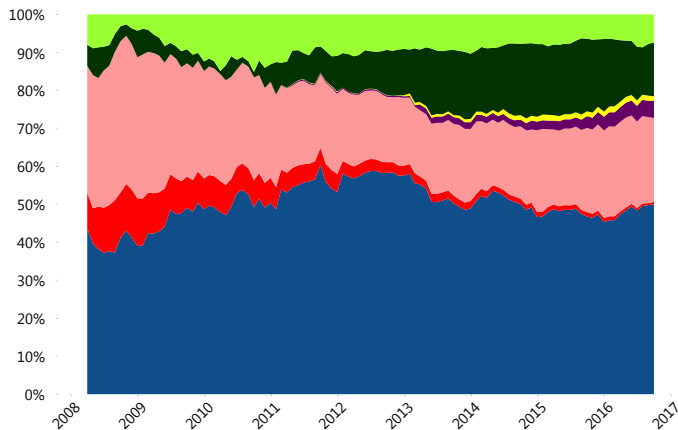
Contiene el efecto de fusiones, cortes transversales y transferencias por edad. Para mayor información consultar: <http://www.consar.gob.mx/gobmx/Aplicativo/Factsheets/EC/ECSAR.pdf>

#### II) Inversiones



Tipo de Instrumento	XXI-Banorte (...)	Sistema Básicas 3**	
Renta Variable Nacional	Renta Variable Nacional	7.40%	6.62%
	<b>Total</b>	<b>7.40%</b>	<b>6.62%</b>
Renta Variable Internacional	Renta Variable Internacional	14.13%	13.65%
	<b>Total</b>	<b>14.13%</b>	<b>13.65%</b>
Mercancías	Mercancías	0.00%	0.29%
	<b>Total</b>	<b>0.00%</b>	<b>0.29%</b>
FIBRAS	FIBRAS	1.32%	1.88%
	<b>Total</b>	<b>1.32%</b>	<b>1.88%</b>
Estructurado	Estructurados	4.47%	4.94%
	<b>Total</b>	<b>4.47%</b>	<b>4.94%</b>
Deuda Nacional	Alimentos	0.06%	0.40%
	Automotriz	0.05%	0.03%
	Banca de Desarrollo	2.07%	1.93%
	Bancario	1.02%	1.25%
	Bebidas	0.37%	0.48%
	Cemento	0.06%	0.06%
	Centros Comerciales	0.11%	0.07%
	Consumo	0.58%	0.32%
	Deuda CP	0.00%	0.01%
	Empresas Productivas del Estado	4.26%	3.09%
	Estados	1.02%	0.67%
	Europesos	4.50%	3.07%
	Grupos Industriales	0.37%	0.74%
	Infraestructura	1.68%	3.00%
	Otros	0.95%	0.96%
	Papel	0.06%	0.12%
	Serv. Financieros	0.27%	0.23%
Telecom	1.70%	1.53%	
Transporte	0.24%	0.28%	
Vivienda	2.72%	1.72%	
<b>Total</b>	<b>22.09%</b>	<b>19.98%</b>	
Deuda Internacional	Deuda Internacional	0.55%	0.67%
	<b>Total</b>	<b>0.55%</b>	<b>0.67%</b>
Deuda Gubernamental	BONDESD	0.00%	1.09%
	BONOS	13.55%	18.98%
	BPA182	0.00%	0.01%
	BPAS	0.00%	0.06%
	CBIC	3.09%	3.77%
	CETES	0.79%	3.33%
	REPORTO	1.95%	1.37%
	UDIBONO	27.76%	22.01%
	UMS	2.91%	1.38%
	<b>Total</b>	<b>50.04%</b>	<b>51.99%</b>
<b>Total</b>	<b>100.00%</b>	<b>100.00%</b>	

#### Evolución de Inversiones



\*\*Considera las inversiones de todo el grupo de SIEFORES Básicas 3  
Cifras al cierre de septiembre de 2016

### III) Desempeño

#### Rendimiento Bolsa

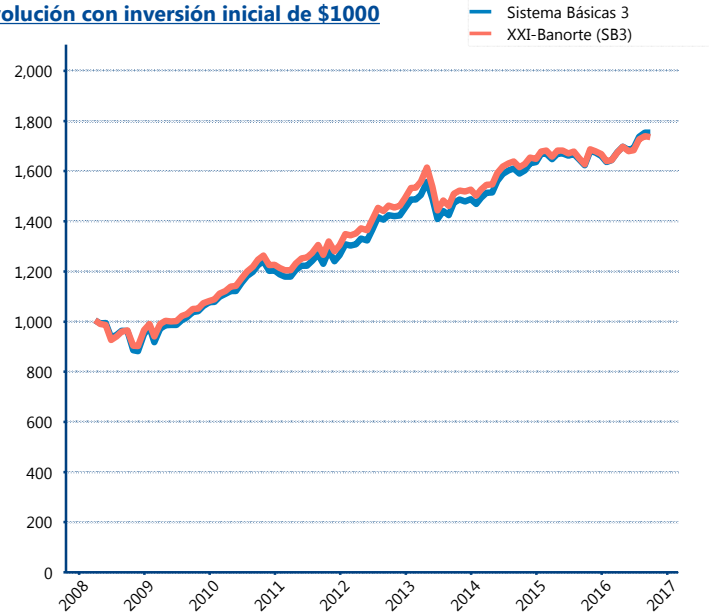
Tipo	XXI-Banorte (SB3)	Sistema Básicas 3
1 año	6.27%	7.61%
2 años	3.77%	5.11%
3 años	4.71%	5.87%
5 años	6.30%	7.12%

#### Indicador de Rendimiento Neto

Siefore	IRN %
PensionISSSTE (SB3)	8.83%
SURA (SB3)	8.45%
Profuturo (SB3)	8.12%
Banamex (SB3)	7.97%
Principal (SB3)	7.58%
Metlife (SB3)	7.50%
Invercap (SB3)	7.38%
<b>XXI-Banorte (SB3)</b>	<b>7.28%</b>
Azteca (SB3)	7.16%
Coppel (SB3)	7.05%
Inbursa (SB3)	4.81%

Promedio Simple	7.47 %
Promedio Ponderado	7.71 %

#### Evolución con inversión inicial de \$1000



Construido con el precio de la Siefore registrado en la Bolsa Mexicana de Valores

### IV) Medidas de sensibilidad y riesgos

#### Evolución del Plazo Promedio Ponderado

